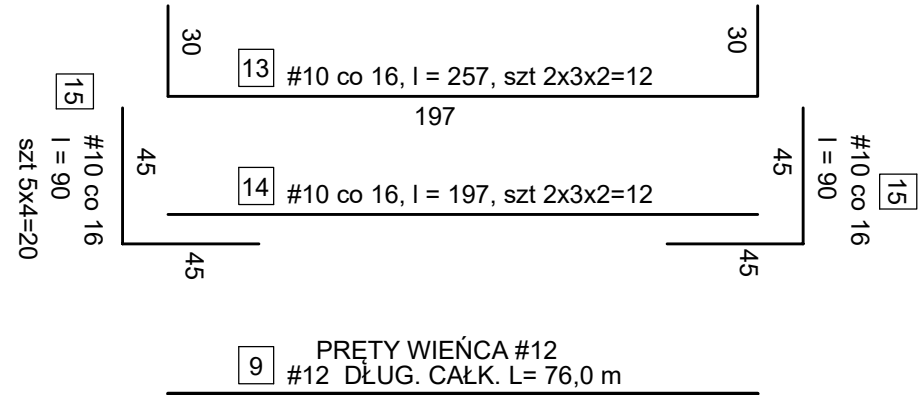
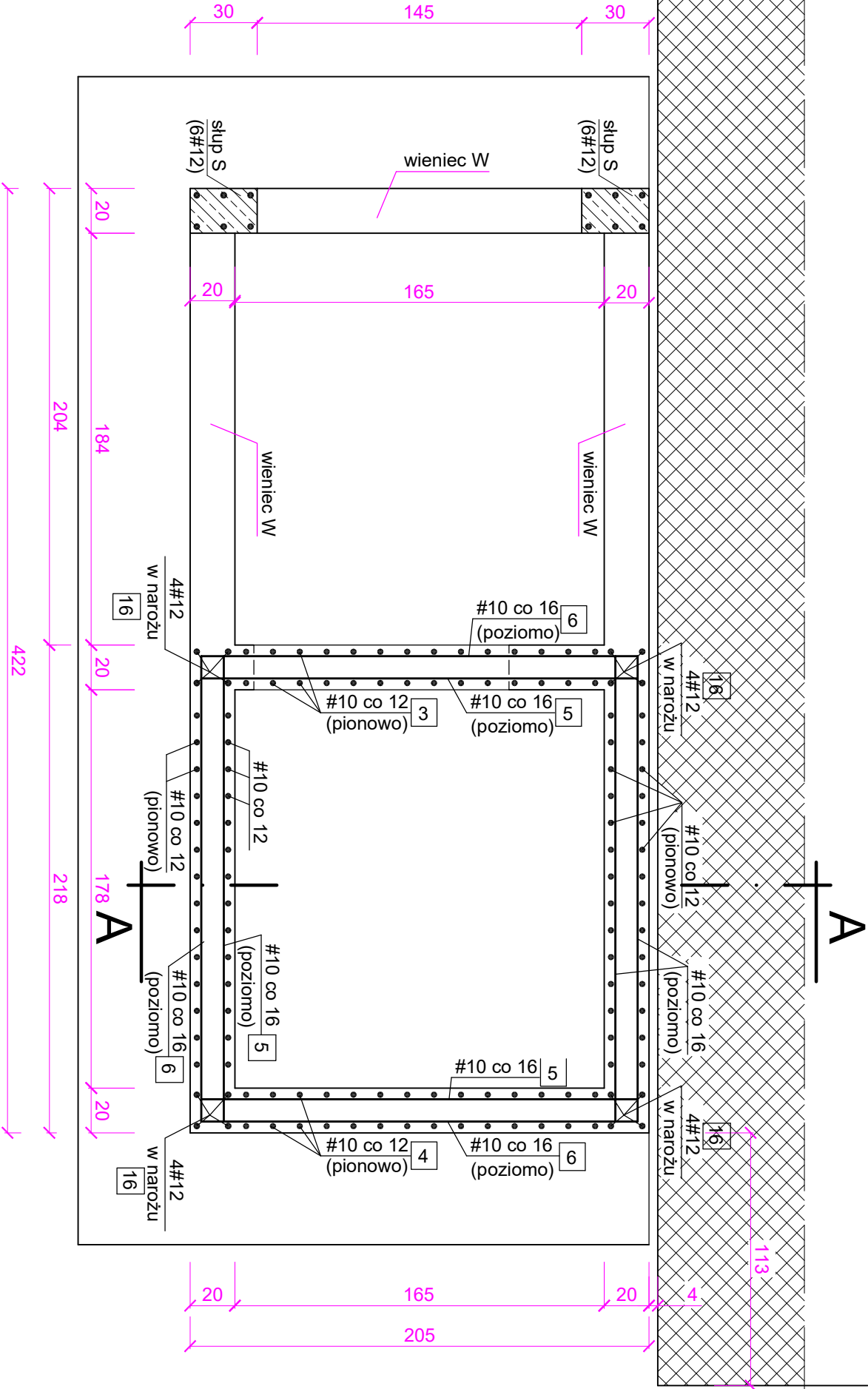


ZBROJENIE ŚCIAN PODSZYBIA



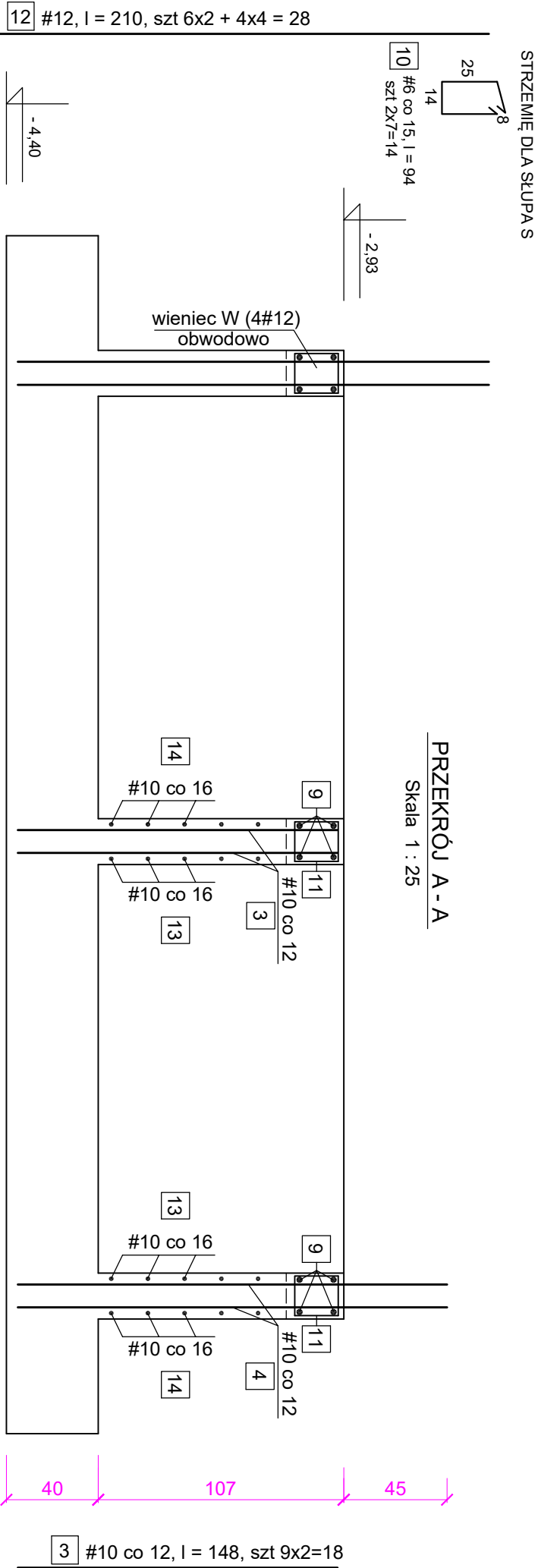
PRETY WIEŃCA #12
#12 DŁUG. CAŁK. L= 76,0 m



BETON B25
STAL A-III 34 GS

UWAGI

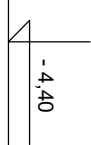
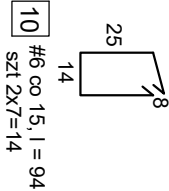
1. RYSUNKI ROZPATRYWAĆ ŁĄCZNIE Z PROJEKTEM ARCHITEKTONICZNYM ORAZ PROJEKTEM INSTALACYJNYM
2. WYMIARY NALEŻY ZWERYFIKOWAĆ ZE STANEM ISTNIEJĄCYM (WYKONANYM) NA BUDOWIE
3. OTULINA ZBROJENIA ŚCIAN SZYBU 25 mm
4. WSZELKIE ROBOTY BUDOWLANE WYKONYWAĆ ZGODNIE Z WARUNKAMI TECHN. WYKONANIA ROBÓT ORAZ NORMAMI WYMIARY WEWNĘTRZNE SZYBU 1600 X 1750 mm. W STANIE SUROWYM PRZYJĘTO WYMIARY 1650 X 1780 mm.



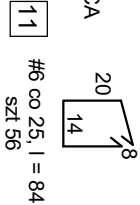
PRZEMIAN A-A

Skala 1 : 25

STRZEMIĘ DLA SŁUPA S



STRZEMIĘ WIEŃCA



PROJEKT TECHNICZNY KONSTRUKCJA			
OBIEKT	ROZBUDOWA I PRZEBUDOWA BUDYNKU MIESZKANOWO-USŁUGOWEGO W DUKLI WRAZ Z TERMOMODERNIZACJĄ BUDYNKÓW W RAMACH ZADANIA PN „TERMO-MODERNIZACJA BUDYNKÓW UŻYTECZNOŚĆ PUBLICZNEJ Z TERENU GMINY DUKLA”	DATA OPRACOWANIA	SIERPIEŃ 2025
LOKALIZACJA OBIEKTU	DUKLA, woj. podkarpackie, DZIAŁKA NR 128	SKALA	1 : 25
TYTUŁ RYSUNKU	ZBROJENIE ŚCIAN PODSZYBIA WINDY	RYS. NR	2/K
PROJEKTANT mgr inż. Andrzej Proch	PODPIS	SPRAWDZAJĄCY mgr inż. GP-2-8346-8290	PODPIS
mgr inż. UAN-2A-8346-87/84			